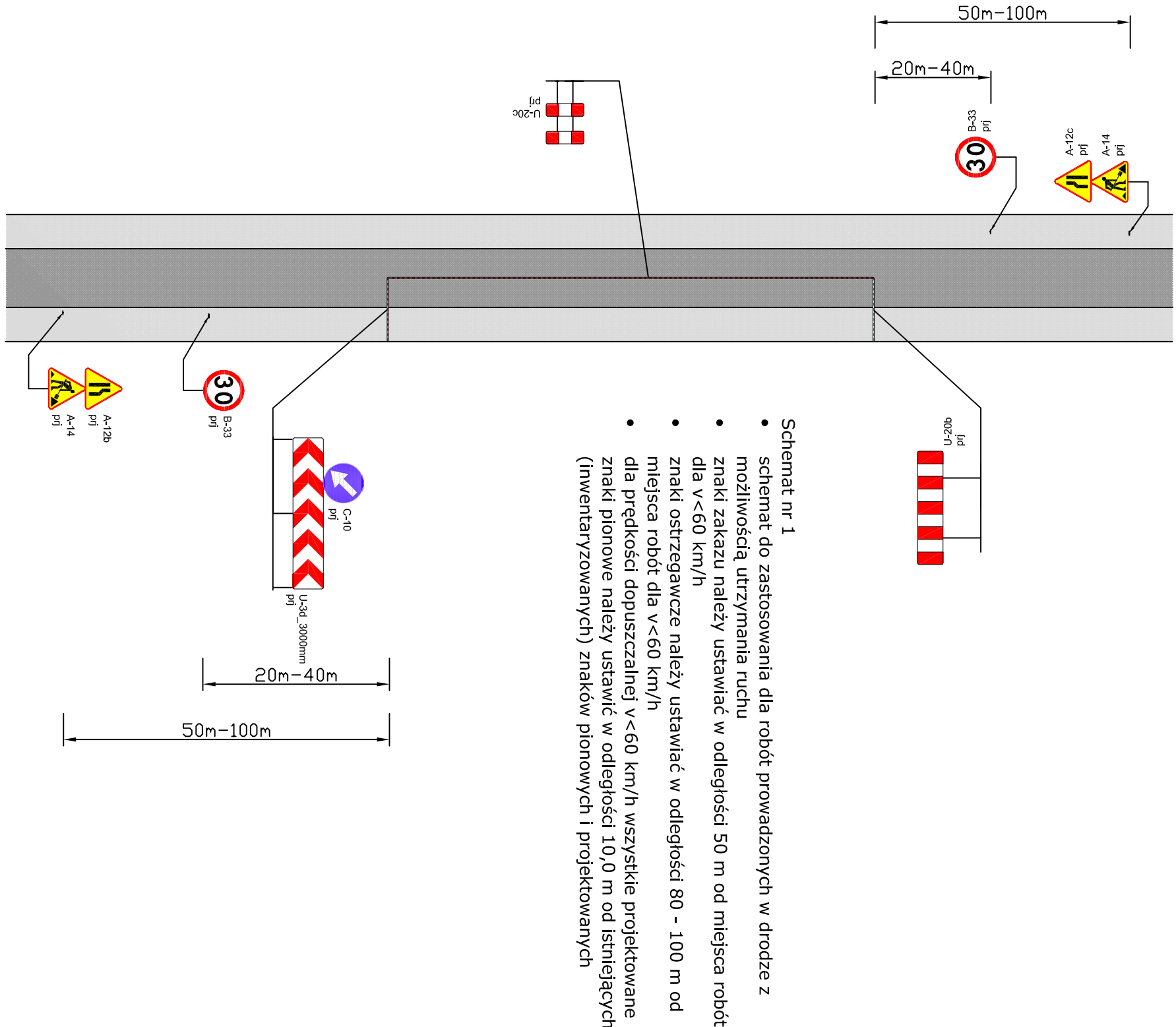
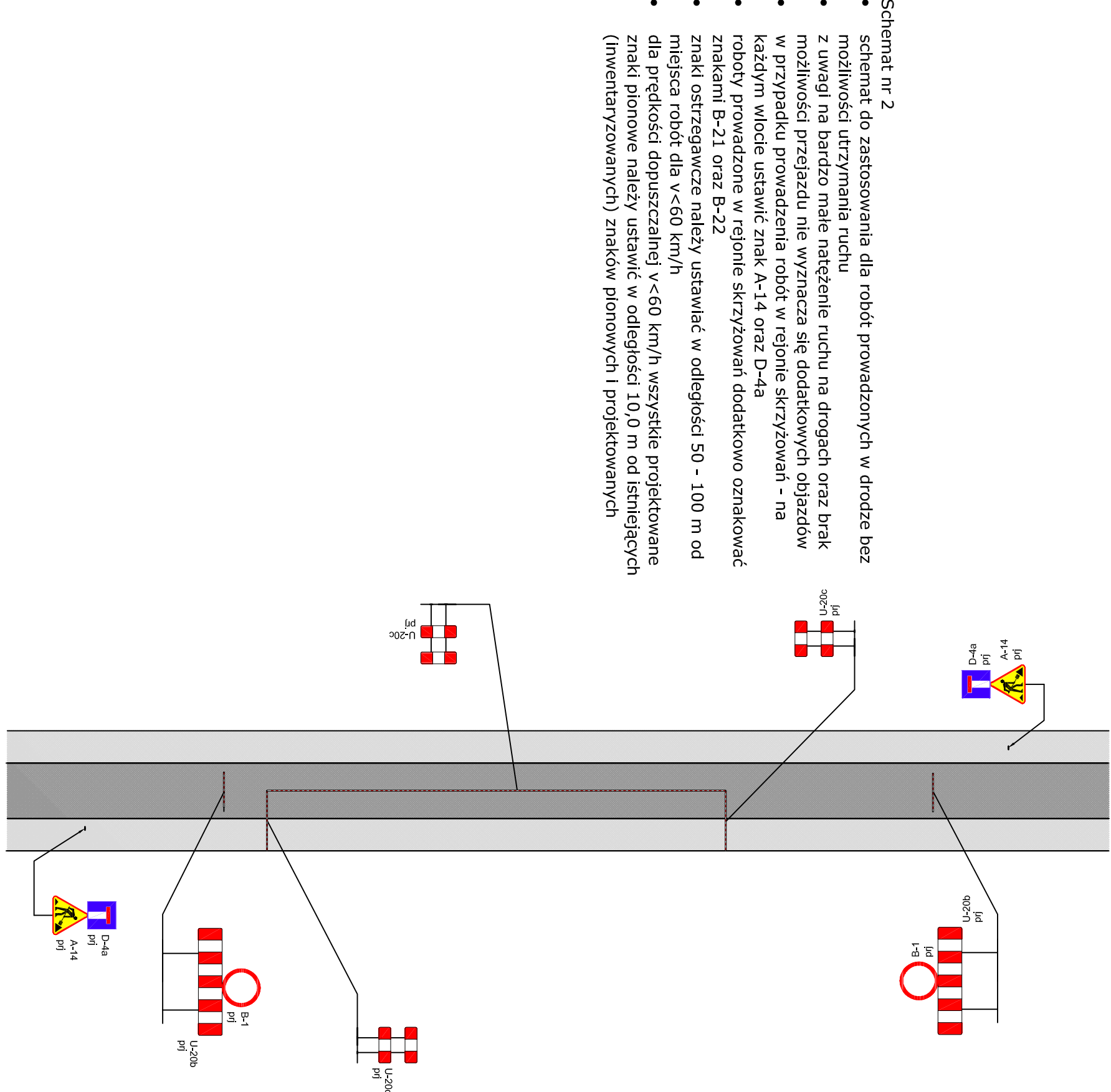


Schemat Nr 1



- Schemat nr 1
- schemat do zastosowania dla robót prowadzonych w drodze z
  - możliwością utrzymania ruchu
  - znaki zakazu należy ustawiać w odległości 50 m od miejsca robót dla v<60 km/h
  - znaki ostrzegawcze należy ustawiać w odległości 80 - 100 m od miejsca robót dla v<60 km/h
  - dla prędkości dopuszczalnej v<60 km/h wszystkie projektowane znaki pionowe należy ustawić w odległości 10,0 m od istniejących (inventaryzowanych) znaków pionowych i projektowanych

Schemat Nr 2

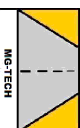


- Schemat nr 2
- schemat do zastosowania dla robót prowadzonych w drodze bez
  - możliwości utrzymania ruchu
  - z uwagi na bardzo małe natężenie ruchu na drogach oraz brak możliwości przejazdu nie wyznacza się dodatkowych objazdów w przypadku prowadzenia robót w rejonie skrzyżowań - na każdym wlocie ustawić znak A-14 oraz D-4a
  - roboty prowadzone w rejonie skrzyżowań dodatkowo oznakować znakami B-21 oraz B-22
  - znaki ostrzegawcze należy ustawiać w odległości 50 - 100 m od miejsca robót dla v<60 km/h
  - dla prędkości dopuszczalnej v<60 km/h wszystkie projektowane znaki pionowe należy ustawić w odległości 10,0 m od istniejących (inventaryzowanych) znaków pionowych i projektowanych

UMAGA!  
Znaki A-14 i D-4a ustawić w miejscu umożliwiającym  
zawracanie lub przy wjeździe w ulicę

PROJEKT CZASOWEJ  
ORGANIZACJI RUCHU

Remont ul. Izerskiej w Kowarach  
SKALA RYSUNKU -

Jednostka projektowa:	<div><div>MG-TECH INŻYNIERIA LĄDOWA 58-521 Łódź ul. Słowackiego 23B Nip: 614 102 33 19    Regon: 380924162 tel. 503-016-440 e-mail: galkow@wp.pl</div></div>		
Temat opracowania:	Remont ul. Izerskiej w Kowarach		
Lokalizacja:	Kowary, ul. Izerska Dz. nr 58/11, 570, 558/1 - obręb 0001, Jednostka ewidencyjna 020602_1		
Inwestor:	Gmina Miejska Kowary, ul. 1 Maja 1a, 58-530 Kowary		
Projektant: branża drogowa	mgr inż. Bartosz Wójcikowski <small>Upr. budowlana do projektowania i kierowania robotami budowlanymi bez ograniczeń w zakresie budowy dróg, mostów i obiektów inżynierskich Nr. 1120DS/151 DOKS/STIS/PRW/19</small>		
	Podpis:		
	Podpis:		
	Podpis:		
Rysunek:	Schematy zabezpieczenia robót		
Stadium:	Zatwierdzenie		
	Skala rysunku	Data:	Numer rysunku:
	-	30.11.2020 r.	3